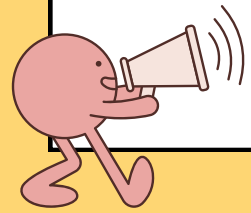


# DES NOUVELLES DE LA CLASSE SPÉCIALISÉE CLAIRE AIME



## LA RENTRÉE

Jeudi 5 septembre 2024, Anaëlle, Diego et Alexis font leur rentrée à l'école l'ÉTOILE dans la classe spécialisée Claire Aime, à la grande joie de sa directrice, Madame Roumier. Ils sont très fiers et vraiment très heureux.

Toute cette aventure n'aurait jamais pu voir le jour sans vous ! Merci à tous les donateurs !



## INCLUSION DANS L'ÉCOLE

L'inclusion est au cœur de ce projet ! Les enfants de la classe spécialisée participent aux récréations avec les autres élèves de l'école, bien sûr, mais ils partagent également les paniers repas et participent à certains cours dans les classes primaires en fonction de leurs capacités.



## L'ÉQUIPE PÉDAGOGIQUE

La classe spécialisée est un vrai succès!  
Les enfants sont entourés d'une équipe d'enseignants passionnés et très investis.  
**Saholy**, la maîtresse, **Matthias**, l'AESH, qui est là tous les matins.

Plusieurs bénévoles ont accepté de venir donner de leur temps et partager leurs compétences ! On fait les présentations ? D'abord, **Raphaëlle** vient aider tous les mardis après-midi pour un accompagnement encore plus poussé des 3 élèves et **Agnès**, AESH bénévole, prend le relais de Matthias chaque après-midi. Ensuite, **Nathalie**, professeur d'anglais diplômée est présente tous les lundis après-midi pour dispenser des cours de langue. Enfin, **Mylène**, cheffe, vient chaque jeudi matin pour un cours de cuisine !

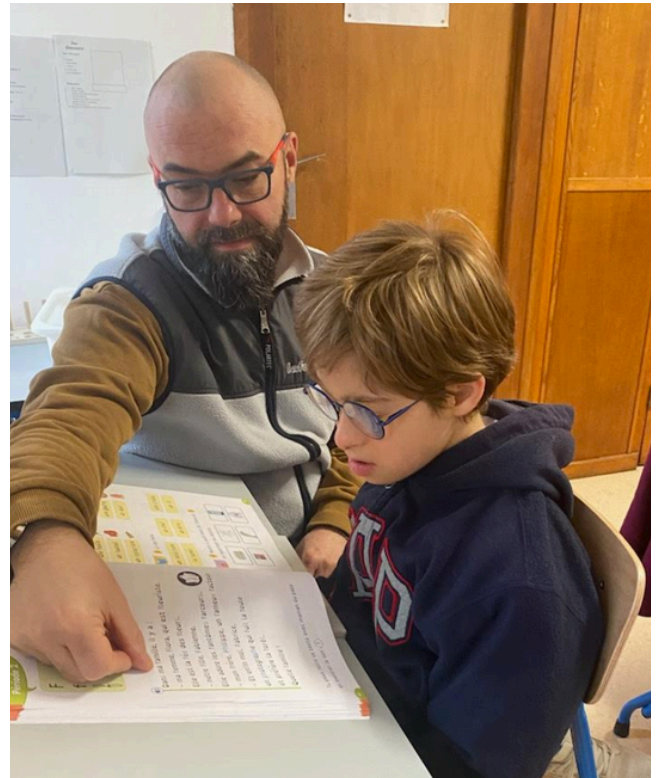
\*Accompagnant des Élèves en Situation de Handicap



## LES 1ERS COURS DE CUISINE

Le bien des enfants c'est aussi d'être le plus possible en autonomie, renforçant ainsi leur estime d'eux-mêmes. La cuisine permet d'acquérir des compétences très pratiques : lire les recettes, mesurer les ingrédients, suivre les instructions, gérer le temps, travailler la motricité fine...

C'est dans ce cadre que les premiers cours de cuisine ont eu lieu !



## ENSEIGNEMENT PERSONNALISÉ

Grâce au petit nombre d'élèves présents dans la classe (3 cette année), chacun d'entre eux peut bénéficier d'un programme 100 % personnalisé.

L'équipe éducative accompagne chaque élève selon son niveau et ses difficultés ! Depuis le début de l'année, ce fonctionnement est mis en place pour la lecture, l'écriture, le français et les cours de mathématiques.

Chaque don donne la possibilité aux enfants de poursuivre leur scolarité ! Pour tout don ponctuel ou régulier (avec reçu fiscal), vous pouvez transmettre votre demande à [classeclaireaime@gmail.com](mailto:classeclaireaime@gmail.com)

♥ Merci ♥

